



充填材・安全保護用品 工具類 その他

SK-5000	サンタックリング	132
SK-5001	スパンシール(非加硫ブチルゴム止水板)	
SK-5003	ウルトラシール(水膨張型止水シール) P-201型	133
SK-5020	リンクシール	
SK-5005	サンユボンドA-400 夏・冬	
SK-5009	ブラシールFP-01(不燃性充填材)	134
SK-5009	ブラシールNF-5DC(不燃性充填材)	
SK-5106	ボンド変成シリコンコーク	
SK-5107	ボンドシリコンコーク	
SK-4903	ローバル(常温亜鉛メッキ塗装)	135
SK-4904	ローバルシルバー(亜鉛メッキ補修用塗装)	
SK-4930	さび止めペイント	
SK-4941	ワンタッチカラースプレー	
SK-5601	ホールハンガー(墜落防止用安全带取付金具)	136
SK-5607	セーフティコード	
SK-5316	吊バンドレンチ	
SK-5622	安全靴	
SK-5617	簡易マスク	
SK-5205	ゴーグル	
SK-5305	メジャー(スティール)	137
SK-5161	パーフェクトキャッチ450	
SK-5162	パーフェクト墨つぼ	
SK-5163	パーフェクトライン	
SK-5164	粉チョーク	
SK-5669	ポリシート・YKシート	138
SK-5668	ラミシート	
SK-5526	クロスマーカー	
SK-5667	ブルーシート	
SK-5562	エアーキャップ	
SK-5677	不燃シート(スパッタシート)	
SK-5662	防災シート	
SK-5525	マスキングテープ	139
SK-5504	養生テープ(パイオラン)	
SK-5503	ガムテープ	
SK-5506	アルミテープ	
SK-5505	防食テープ	
SK-2076	ビニールテープ	
SK-5652	トラテープ	
SK-5153	バックアップ材	
SK-5031	スタイロフォーム	
SK-5643	ウエス(タオル地)	

サンタックリング (スリーブ管用止水材)

SK-5000

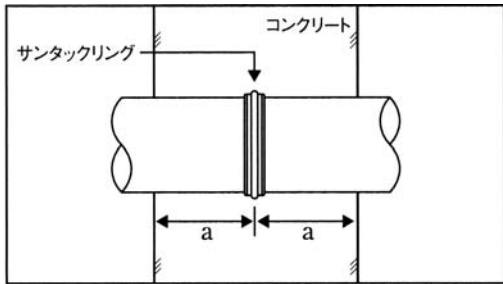


■特長

- スリーブ管に装着する事により、コンクリートとスリーブ管界面の水道を遮断します。
- 水膨張ゴムと非膨張ゴムの積層構造はコンクリート打設前の雨水等による初期膨張が始まって内径の変化を抑えます。
- 管の外径サイズに加工しているため、簡易的な取り付けが可能です。
- 断面形状はコンクリート機能に影響を与えない構造となっています。
- 塩ビ管、鋼管、鋼製電線管等に使用できます。

型番	JIS呼び径	外径φ	入数
SAY-50	50A	60	24
SAY-65	65A	76	36
SAY-75	75A	89	36
SAY-100	100A	114	40
SAY-125	125A	140	32
SAY-150	150A	165	32
SAY-175	175A	191	16
SAY-200	200A	216	16
SAY-250	250A	267	16
SAY-300	300A	318	8
SAY-350	350A	370	4
SAY-400	400A	420	4

■施工例



a ≥ 100mmで使用してください。

1. 開封後は水漏れ湿気を避けるようにしてください。
2. 装着前に管の表面のごみ、油分を充分取り除いてください。
3. 製品は屋内の冷暗所に保管してください。
4. 製品は60℃以下の環境下で使用してください。
5. コンクリート打設前に長期間に及ぶ水の浸漬は避けてください。
6. コンクリート端部から100mm以上、内側になるようにセットしてください。
7. スパイラル管など、管の表面に凸凹があるような場合は使用できませんのでご注意ください。

スパンシール (非加硫ブチルゴム止水板)

SK-5001

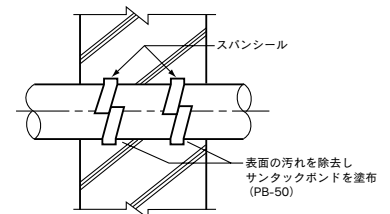


■特長

1. ブチルゴムを主材として、充填剤・粘着材を配したものでアスファルトは含有していません (しみ、汚染がない)。
2. 99.5%固形分のため肉やせはありません。
3. 生モルタル (生コンクリート) の硬化反応の進行と同時にスパンシールが接着する。
4. ゴム基材のため、緩衝性と躯体の挙動に対する追及性がある。
5. 夏場にダレて流れたり、冬場に硬くなったり脆くなる性質がない。
6. 目地幅に合わせて、一定形状に生産されているので施工品質は安定し信頼性にすぐれている。
7. 耐候性・耐アルカリ性・耐水性にすぐれている。
8. 自己粘着性にすぐれ、施工性が良好である。
9. 施工後の粘着性・柔軟性の変化がほとんどない。
10. スパンシールのRタイプは接着剤を用いてコンクリート・鉄等に接着して確実に界面止水できる。

代表的な施工例

■貫通管回り止水スパンシール納まり図



端末部は平面にオーバーラップさせて下さい。(50mm以上)

★発注は、「本数」単位にてお願いします。

型式	厚	幅	入数
R0506	5	60	24m (4m×6本)
R1503	15	30	32m (4m×8本)
R2005	20	50	18m (3m×6本)
サンタックボンド PB-50			1kg/缶

■施工手順

1. 表面の汚れをふき取り十分乾燥させる。
2. ボンドPB-50を塗布し乾燥させる。(指触判定)
3. スパンシールを適切な長さ (オーバーラップ50m/m程度長く) にカットし、貼付ける。
4. スパンシールを巻いた管を所定の位置にセットし、離型紙を取り除く。

ウルトラシール（水膨張型止水シール）

SK-5003

●P201型（水膨張性一液弾性シーランド）

■特長

1. 湿気硬化液型で作業性に優れています。
2. 水により膨張（最大2倍）し、完全な止水が出来ます。
3. コンクリート・金属・ガラス等への接着が良好です。
4. 湿潤面でも塗布、接着が可能です。

※コーキングガン使用

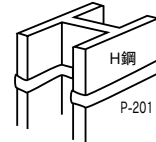
型式	入数	
P-201	24本/ケース	

■施工手順

1. 塗布面を清掃する。
2. P-201を連続的に切れ目のないように塗布する。

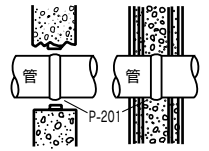
代表的な施工例

H鋼まわり



- ・ 隅、角に空隙ができず止水性能が高い。
- ・ 手直し（離型紙取り）等が不要
- ・ 施工が簡単

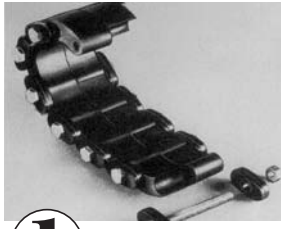
貫通部



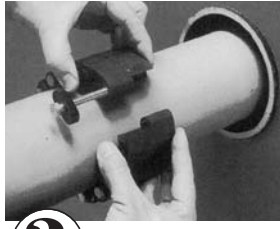
- ・ 箱抜きが不要
- ・ 配筋が管体廻りまででき、壁が一体化

リンクシール

SK-5020



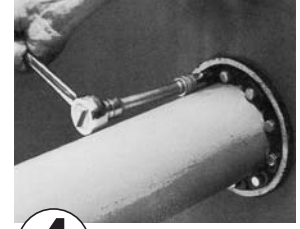
1 リンクシールを必要な管径に組合せます。リンクシールはあらゆるサイズに適合します。



2 必要な管径に組合せましたら、パイプ外面に取付けセットします。



3 セットしたリンクシールを、スライドさせて貫通部に挿入します。



4 各々のボルトを均一に締付けますと、リンクシールのゴム部分が膨張し隙間を完全にシールします。

部品	タイプ	プレート	ボルト、ナット	シーリングラバー	使用温度(℃)	主用途
Sタイプ	硬質プラスチック	SUS304	エチレンプロピレンゴム	-40~120	絶縁仕様 耐腐食用	
Tタイプ	メッキ鋼	メッキ鋼	シリコンゴム	-55~220	防火区画 耐火2時間用	

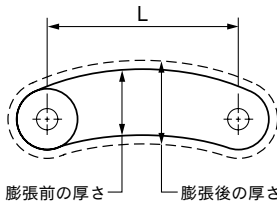
リンクシールには右の12種類のモデルがあります。「パイプ口径」及びパイプとスリーブの「隙間の大きさ」によって、最適なモデルを選定します。

スチールスリーブ



管呼径	管外径 (mm)	スチールスリーブ管			リンクシールモデル	個数
		種類	呼径	内径(mm)		
15A	21.7	SGP	50A	52.9	LS-200	4
20A	27.2	SGP	50A	52.9	LS-200	4
25A	34.0	SGP	65A	67.9	LS-275	6
32A	42.7	SGP	80A	80.7	LS-275	7
40A	48.6	SGP	80A	80.7	LS-275	7
50A	60.5	SGP	100A	105.3	LS-315	6
65A	76.3	SGP	100A	105.3	LS-200	9
80A	89.1	SGP	125A	130.8	LS-300	8
100A	114.3	SGP	150A	155.2	LS-300	10
100A	114.3	SGP	200A	204.7	LS-475	7
125A	139.8	SGP	200A	204.7	LS-425	6
150A	165.2	SGP	200A	204.7	LS-300	14
150A	165.2	SGP	250A	254.2	LS-475	9
200A	216.3	SGP	300A	304.7	LS-475	12
250A	267.4	SGP	350A	339.8	LS-400	10
300A	318.5	SGP	400A	390.6	LS-400	12
350A	355.6	SGP	450A	441.4	LS-400	13
400A	406.4	SGP	500A	492.2	LS-400	15

モデル	シーリングレンジ		
	シーリングラバー		L(mm)
	膨張範囲(mm)	膨張代(mm)	
LS-200	12.7-15.7	3.0	28.6
LS-275	15.7-19.8	4.1	23.1
LS-300	18.0-22.4	4.4	38.4
LS-315	20.8-26.1	5.3	37.3
LS-325	23.9-30.0	6.1	78.8
LS-400	36.3-46.0	9.7	92.0
LS-425	28.7-36.8	8.1	92.0
LS-475	41.1-48.3	7.2	66.7
LS-500	60.1-71.4	11.3	98.0
LS-525	55.4-63.5	8.1	98.0
LS-575	45.9-59.7	13.8	78.8
LS-600	81.3-102.0	20.7	152.4



サンユボンドA-400夏・冬

SK-5005



■特長

1. 水中でも接着性にすぐれています。
2. エポキシ樹脂を基材をとしているのので、すぐれた機械的強度・耐薬品性・耐水性をもっています。
3. 収縮がほとんどないので肉やせしない充填効果をもっています。
4. ずれ落ちない、波に洗い流されない適度な作業性をもったパテ状であります。
5. セメントの侵出する強いアルカリに影響を受けないので特にコンクリートの接着に適しています。

※A剤10kg・B剤5kgセットです。

型式	入数	
A-400 (夏)	15kg/セット	
A-400 (冬)	15kg/セット	

■用途

目地

水に漏れていたり冠水している個所の水路目地、ヒューム管・鉄鋼管ジョイント目地。

止水

隧道・地下道・地下室などの地下コンクリート構造物、水路橋・高架水槽などの漏水の激しい亀裂開口部の充填止水。

亀裂

ダム・護岸・水門・貯水槽・水路・ヒューム管などのコンクリート構造物の亀裂充填補修。

接着

常時水に漏れている個所、水中下でのコンクリートとPC枕木・フチ石などのコンクリートブロックとの接着、アンカーボルト・金属インサートの埋込み接着、塩ビ管接合部の接着。

ブラシールFP-01 (不燃性充填剤)

SK-5009



- 特長
- 硬化型不燃パテ
 - パテ状のため、開封後すぐに使用可
 - ALC・コンクリートに馴染みやすい色調

- 施工条件
- 防火区画の壁もしくは床を貫通する配管は、不燃材料(鉄管)であること。
【建築基準法施工令第129条の2の5第1項第七号イ】
※難燃性配管及び可燃性配管の場合は使用できません。

呼 称	入 数	
FP-01	1kg×10	

★国土交通大臣認定 不燃材料 NM-3918

ブラシールNF-5DC (不燃性充填剤)

SK-5009



- 特長
- 表面硬化 (内面軟質)
表面のみ乾燥するので内部は柔らかく設計変更やミス工事のやり換え、電線のぬき換え等何時でも簡単に施工出来ます。
 - 高温中のシーリング性能が高い
高温下での長時間経過後も隙間や亀裂、脱落等が発生しません。80℃以上の加熱により、膨張を始め最終的には200%の膨張を致します。

- 作業性が非常によい
ペースト状の為、狭い部分の充填も自由に施工出来ます。水で表面の化粧仕上げが簡単に出来ます。

■容 量 330ml

呼 称	入 数	
NF-5DC	10本×5	

ボンド変成シリコンコーク

SK-5106



- 用 途
- 一般建築物の内外装目地の充填。
 - モルタル・コンクリートのヒビ割れ補修。
 - 浴室・洗面所・台所廻りのシール。
 - 空調機器などの気密・水密。
 - 塩ビ鋼板・カラー鉄板の接合部シール。

- 特 長
- 塩ビ鋼板など多種材料に対する接着性に優れています。
 - 低温時の押出性に優れ、しかも硬化の早いタイプです。
 - 耐久・耐候性に優れています。

- カラー
- ホワイト、グレー、アイボリー、ベージュ、ブロンズ、ブラック

容 量	入 数	
333ml	10本/1箱	

ボンドシリコンコーク

SK-5107



- 用 途
- 建築物のガラス廻りなどの気密・水密シール。
 - 空調機器などの気密・水密シール。
 - 浴槽と壁面の継ぎ目などの防水シール。
 - セラミックタイルの接着補修と目地充填。
 - ガラス水槽の防水。
 - その他、特に耐熱、耐寒を要する目地。

- 特 長
- 完全耐水型です。
 - 耐水・耐候性に優れています。
 - 高・低温 (-60℃~150℃) に耐えます。

- カラー
- ホワイト、クリアー、アイボリー、アルミ、グレー、ダークブラウン、ダークアイボリー、ブラック、アンバー、ライトグレー、ニューブルー

容 量	入 数	
330ml	10本/1箱	

ローバル (常温亜鉛メッキ塗装)

SK-4903

300ml/スプレー缶 1kg缶 5kg缶

■特 長

- 乾燥塗膜中に96%含有される金属亜鉛末の電気化学的な働きにより錆を防ぎます。
- 溶融亜鉛メッキと同じくらいの錆止め効果があります。
- 一般ペイントを塗るのと同じ要領で誰にでも簡単に施工できます。
- 一液タイプですので硬化剤を混ぜたり、可使用時間の制限などめんどろな作業は一切ありません。
- 手軽なスプレータイプもあります。

	塗りローバル		ローバル スプレー	ローバルシンナー	
容量	1kg缶	5kg缶	300ml缶	1ℓ缶	3ℓ缶

ローバルシルバー (亜鉛メッキ補修用塗装)

SK-4904

420ml/スプレー缶 0.7kg缶 3.5kg缶

■特 長

- シルバー色に仕上がりますので亜鉛メッキの補修に使ってもめだちません。
- 屋外で暴露されるにしたがい亜鉛メッキと同じように色が変わって行きますのでいつまでも亜鉛メッキとの一体感を保ちます。
- 一般ペイントならすぐ錆びてくるような溶接後の補修でも優れた防錆力を発揮します。
- 下塗りや上塗りは不要です。補修面に直接塗れば良いだけなので誰にでも簡単に施工できます。
- 一液タイプですので硬化剤を混ぜたり、可使用時間の制限などめんどろな作業は一切ありません。
- 手軽なスプレータイプもあります。

	塗りローバルシルバー	スプレー ローバルシルバー
容量	0.7kg缶	3.5kg缶 420ml缶

うすめ液が必要な時はローバルシンナーをお使い下さい。

さび止めペイント

SK-4930



品名	規格	組成	色	容量		
一般用さび止めペイント	JIS K5621-2種	合成樹脂ワニス 酸化鉄	赤さび色 グレー色	20kg缶	4kg缶	0.7ℓ
ジंकロメートさび止めペイント	JIS K5627-2種B	ジंकロメート酸化亜鉛 酸化鉄合成樹脂ワニス	赤さび色	20kg缶	4kg缶	-

うすめ液は塗料用シンナーをお使い下さい。

ワンタッチカラースプレー

SK-4941



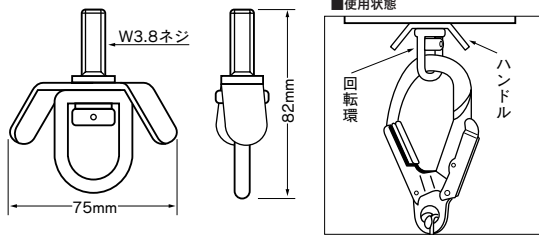
■特 長

- 一般的なスプレータイプのアクリルラッカーでワンタッチで吹付け塗りが出来ます。
- 簡易さび止めとして最適で、すぐ乾き、ツヤがよく、塗膜はかたくて水や油に強い。

容量	色数
300ml缶	26色

ホールハンガー(墜落防止用安全帯取付金具)

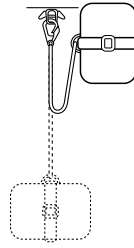
SK-5601



■使用方法

1. ハンドルを手で回してインサートナットに確実にネジ込んで下さい。
2. 安全帯のフックを回転環に掛けてください。

品名	
ホールハンガー	



1. 落下性能試験

■使用状態

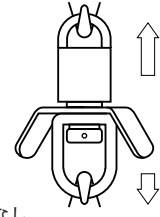
左図のように75kgの砂のうをロープの全長(1.5M)分だけ落下させた。

■結果

衝撃値 5.59kN
(570kgf)

※ホールハンガーは殆ど変形なし

2. 引張強度試験



■結果

15.69kN
(1,600kgf)
破断

■使用上の注意事項

1. 取付部は11.28kN(1,150kgf)以上の強度を有するものをお選びください。
2. ネジ部は5山以上が入るようにし、確実にネジ込んでください。
3. 天井のインサートのみを使用してください。垂直方向の壁面には使用しないでください。
4. フックを掛けた状態で安全帯のロープを手で引っぱりコンクリートとナット部に以上がないかの確認を行なってから作業を開始してください。
5. フック取付位置が腰より高い位置で使用してください。
6. 墜落防止以外には使用しないでください。
7. 一度でも大きな衝撃を受けたものは、外観に異常がなくても再使用しないでください。

セーフティコード

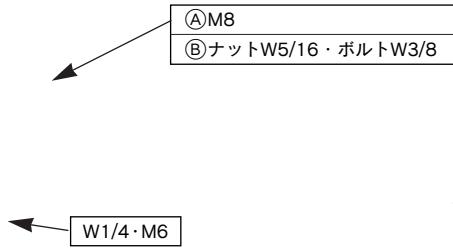
SK-5607 (工具落下防止用コード)



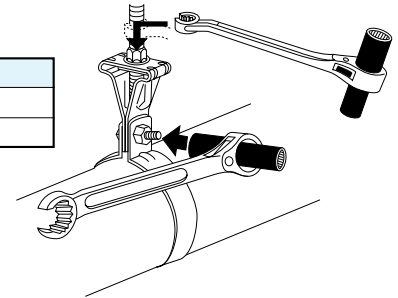
品番		カラー	
SFC-500	ベルト通しなし	レッド	
SFC-500B	ベルト通し付き	レッド	
SFC-588W	ステンレスワイヤー入り	レッド	
SFC-589W		ブルー	

吊バンドレンチ

SK-5316



	品番	バンド径適合範囲	
Ⓐ	PHW-1013-3	10~100 [△]	
Ⓑ	PHW-1014-3		



安全靴

SK-5622

※用途に合わせて各種あります。



簡易マスク

SK-5617

No.8000J

吸気抵抗●0.9mmH₂O以下(40ℓ/min)
重量●3.7g
特徴●世界初のディスプレイマスク
用途●木工、食品加工、花粉、防寒
荷姿●50枚/箱

ゴーグル

SK-5205



メジャー(スティール)

SK-5305



巾	長さ	
19	3.5M	
19	5.5M	
19	7.5M	
25	5.5M	
25	7.5M	

パーフェクトキャッチ450

SK-5161 クイックブラ付
自動巻取式



品番・流通コード	本体色	糸の長さ	付属下げ振り重量	製品重量	プリスター寸法(mm) タテ×ヨコ×アツサ	プリスター梱包単位	JANコード (4975364~)
PC-B400	黄	4.5M	400g	610g	260×152×35	24個 (6個入*×4) *各色2個入	—
	赤						—
	青						—

■パーフェクトキャッチ450・下げ振り400g付

- 自動静止構造で素早く止まる下げ振り、「ピーキャッチクイックブラ400」付
- 替針（据付針）1本付

*本体色 赤の単色梱包仕様もあります

品番・流通コード	糸の長さ	付属下げ振り重量	製品重量	プリスター寸法(mm) タテ×ヨコ×アツサ	プリスター梱包単位	JANコード (4975364~)
PC-B400R	4.5M	400g	610g	260×152×35	24個(6個入×4)	030856

パーフェクト墨つぼ

SK-5162 自動巻取式



色	品番・流通コード	糸の長さ	自動巻取糸長さ	製品重量	プリスター寸法(mm) タテ×ヨコ×アツサ	プリスター梱包単位	JANコード (4975364~)
黄	PS-SUM-R	20M	10M	208g	280×120×55	36個(6個入×6)	040046
赤	PS-SUM-B						031501
青	PS-SUM-Y						031495

■携帯用墨つぼ

- 墨が乾さにくく、そのまま約1カ月後も墨打可能
- 自動調速巻取式、カルコが手で減速します
- 糸替え時に便利な糸通し棒付
- 糸に墨汁を均一に染み込ませることが出来る綿押さ付
- 簡易下げ振りとして使えます
- 手を汚さずに墨が打てる、鶴くび付
- 「ピーラインセフカル」標準装備



鶴くび

*交換用部品として「坪糸」「坪綿」「鶴くび」があります。

パーフェクトライン

SK-5163



品番・流通コード	糸の長さ	製品重量	プリスター寸法(mm) タテ×ヨコ×アツサ	プリスター梱包単位	JANコード (4975364~)
PL-1700	17M	150g	280×120×43	36個(6個入×6)	040121

■携帯用チョークライン

- 粉チョークがたっぷり入れられるゆりの設計
- チョークの付きが良い特殊繊維を使用
- 水ぬれに強い防水構造ポディー
- 簡易下げ振りとして使えます
- 「パーフェクトかるこ」標準装備
- ステンレスフック付



*交換用部品として「糸」があります。

粉チョーク

SK-5164



色	品番・流通コード	容量	包装形式	製品寸法(mm) 直径×タカサ	梱包単位	JANコード (4975364~)
白	PLC-W300	300g	プラボトル	φ55×240	60個(6個入×10)	054159
青	PLC-B300					054166
赤	PLC-R300					054173
黄	PLC-Y300					054180

■チョークライン用粉チョーク

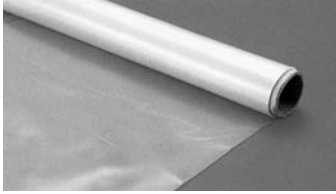
- 微粒子で消耗が少なく、鮮明な線が引けます
- 容器は完全密封で粉チョークが湿りません



粉チョークが入れやすい
ジョーゴ型口元

ポリシート・YKシート

SK-5669



- 色：クリアー
- 床・壁などの保護・養生に使用します。
- 工事現場の土間コンクリート（スラブ）の下張り防湿に効果的です。

	厚み	幅	長さ
壁用薄手	0.03	950	100M
	0.03	1800	100M
床用厚手	0.10	950	100M
	0.10	1000W	50M

YKシート	厚み	幅	幅(広げた状態)	長さ
900W	0.01	900	1800	100M
1800W	0.01	1800	3600	100M

ラミシート

SK-5668



- 色：(表)青、(裏)白
- 床養生用。
- 衝撃吸収に優れた養生材です。

厚み	幅	長さ
2	1000	30M

クロスマスカ

SK-5526



- クリアーなシートの上に緑色粘着テープが付いており塗装・吹き付け時に養生として使われます。

幅	長さ
550	25M
1100	25M

ブルーシート

SK-5667

シートタイプとロールタイプがあります。

シートタイプ

幅	横
1800	2700
2700	3600
3600	5400
5400	7200

ロールタイプ

幅	横
900	100M
※1800	100M

※白もあります。

エアークャップ

SK-5262



- 壊れやすいものなどを保護・養生に使用します。
- 空気緩衝ですからクッション性に優れています。

幅	長さ
1200	42M

不燃シート(スパッタシート)

SK-5677

(ジンタ24)

- 特長…溶接鉄【1300度】があたっても大丈夫です。断熱性にも電気絶縁性にも優れています。

呼称	サイズ (mm)
JT-1	920 x 920
JT-2	920 x 1920
JT-4	1900 x 1920
JT-6	1900 x 2920
JT-R	1M x 30M(原反)

防災シート

SK-5662

安全確保・環境整備を万全にする為、建築現場を囲む養生シートとして最適です。



- 特長
 - ・延焼防止を目的としたシートです。
 - ・風や水を通さないので屋外養生に適しています。

シートタイプ

幅	横
1800	1800
1800	3600
1800	5400
2700	3600
3600	3600
3600	5400
5400	5400
5400	7200

ロールタイプ

幅	横
900	50M
1800	50M

マスキングテープ

SK-5525

- 用途…シーリング材充填時のマスキング用
- 特長…優れた接着力で、母体との馴染みも良くアルミサッシやガラスの他、コンクリートやモルタル、PC板、ALC板などの粗面にも使用可能です。



呼称【幅mm】	一巻き長さ	入数
12	18M	10巻×1セット
15		8巻×1セット
18		7巻×1セット
20		6巻×1セット
24		5巻×1セット
30		4巻×1セット
40		3巻×1セット
50		2巻×1セット

※販売単位は1セット包装です。

養生テープ(パイオラン)

SK-5504

- 色：緑
- はがした後のりか残りません。



幅	長さ
50	25M
100	25M

ガムテープ

SK-5503



幅	長さ
50	25M
100	25M

アルミテープ

SK-5506



幅	長さ
50	50M
75	50M
100	50M

防食テープ

SK-5505

- 色：黒、シルバークレー
- ガス・水道・油などの直管部直接巻で耐候性に優れています。



幅	長さ
100	10M
75	10M
50	10M

ビニールテープ

SK-2076

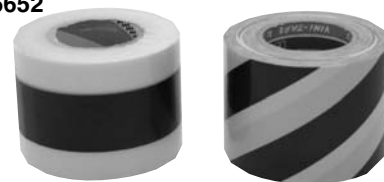
- 色：青・赤・黄・緑・白・黒



幅	長さ
19	10M
50	20M

トラテープ

SK-5652



幅	長さ
45	10M
90	10M

バックアップ材

SK-5153



- 用途…目地材・シーラントバックアップ材などに使用します。
- 特長…気密性・弾力性・緩衝性に優れています。

長尺巻

サイズ	入数	適用目地幅
直径6mm×250M	1巻	4mm~5mm
直径8mm×200M		5mm~7mm
直径10mm×250M		7mm~8mm
直径13mm×150M		9mm~11mm
直径15mm×100M		10mm~13mm
直径18mm×80M		12mm~15mm
直径20mm×60M		13mm~17mm

短尺バー

サイズ	入数	適用目地幅
直径25mm×2M	100本	17mm~21mm
直径30mm×2M	80本	21mm~25mm
直径35mm×2M	60本	25mm~29mm
直径40mm×2M	50本	29mm~34mm
直径50mm×2M	30本	35mm~42mm

スタイロフォーム(断熱材)

SK-5031



厚み	幅	長さ
25	910	1820

ウエス(タオル地)

SK-5643



タオルを洗浄、殺菌、消毒しているため衛生的です。

販売単位は1kgです。